



Doddema Locking

Maintenance & Repair

Door middel van dit schrijven willen wij van de gelegenheid gebruik maken, om ons bij u te introduceren.
www.doddemalocking.nl

Doddema Locking is een gespecialiseerd bedrijf in het locken (koudlassen) van gebroken en/of gescheurd gietijzeren en stalen (onder)delen voor in de scheepvaart en industrie.

Werkzaamheden die Doddema Locking uitvoert

Doddema Locking is een bedrijf dat gespecialiseerd is in het repareren van gebroken en/of gescheurd gietijzer. Wij repareren dit door middel van het Lock-procedé. Dit wordt locken genoemd, ook wordt het krammen genoemd. Het Lock-procedé houdt in dat er bij de reparatie geen gebruik wordt gemaakt van warmtebronnen. Het is een zo genoemde 'koude reparatie'.



Gat in motorblok



Gat in motorblok en inzetstuk



Inzetstuk in motorblok

Door middel van locken zorgen wij dat de structuur gewaarborgd blijft. Dit is niet het geval bij lassen en dergelijke, omdat hierbij warmte wordt ingebracht. Door de warmte die wordt ingebracht, wordt er spanning gecreëerd. Door deze spanning wil het materiaal vrijwel altijd verder scheuren op een andere plaats in het materiaal.

Bij het locken wordt de scheur opgesloten. Dit doen wij door eerst een lock aan het begin en aan het eind van de scheur of onderdeel te zetten. De locks bestaan uit een hoogwaardig nikkel/ijzer legering en worden haaks op de scheur of het gebroken onderdeel aangebracht. Vervolgens zetten wij meerdere locks, die worden aangebracht over de gehele scheur of het afgebroken onderdeel. Dit zorgt ervoor dat de oorspronkelijke sterkte weer terug komt in het object en dat de scheur dicht getrokken wordt. Tussen de locks plaatsen wij special studs. De studs zorgen ervoor dat het lekdicht is. Bijna alle soorten gietijzer kunnen wij repareren.



Scheur in pomp



Scheur in pomp gedeeltelijk gerepareerd



Scheur geheel gerepareerd

Niet alleen scheuren kunnen met deze methode worden gerepareerd, maar ook uit- of afgebroken stukken. (Zoals bijvoorbeeld: krukas door motorblok geslagen, transportschade). In dit geval maken wij gebruik van inzetstukken die spanningloos gemonteerd worden en met de lock-methode wordt afgewerkt.

Reparaties kunnen wij op locatie –indien mogelijk-, als zowel in onze werkplaats uitvoeren. Onze werkplaats bevindt zich te Hendrik Ido Ambacht (De Plaats 11) en is voorzien van een Locktafel, draibanken, freesbanken e.d.

Onze Lock reparaties zijn op allerlei verschillende gietijzeren/gietstalen objecten toe te passen, zoals bijvoorbeeld:

- | | | |
|----------------|------------------------|----------------------|
| - motorblokken | - tandwielkasten | - tandkransen |
| - liners | - contragewichten | - pistonskirts |
| - turbo's | - lagerhuizen | - gietijzeren buizen |
| - draibanken | - pompen | - piano frames |
| - persen | - transmissie schilden | |

Naast het locken doen wij ook andere werkzaamheden, zoals:

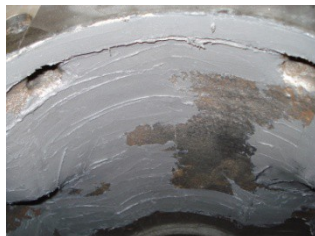
Applicatie werkzaamheden.

Dit zijn werkzaamheden die wij uitvoeren met epoxy's, zoals bijvoorbeeld:

- injecteren van roerkoningen, tandwiel kransen
- cavitatie's van motoren, pompen



Cavitatie uitgefreesd in motorblok naar originele maatvoering



Epoxy aangebracht en opgevuld



Cilinder teruggeschuurd

- lekkages verhelpen door het aanbrengen van epoxy
- ondergieten met epoxy
- coaten (verschillende soorten coatings aanbrengen zoals bijvoorbeeld: vloeren, anti-slip)



Tank voor behandeling van coaten



Tank na behandeling van coaten

Leveren van kunststoffen / epoxy's.

Wij zijn distributeur van Resimac. Resimac is een jong merk maar heeft minstens 40 jaar ervaring.



Leveren op prefab basis.

Dit wordt vooral gebruikt bij schip/boot steigers, noodperrons etc,etc.

- anti slip platen leveren.



Anti-slip plank. Op prefab basis

Verzorging van uitlijning en ondergieten.

Wij kunnen uitlijning verzorgen van bijvoorbeeld een tandwielkast.
Tevens kunnen wij het object wat u uitgelijnd wilt hebben ondergieten.



Ondergieten van uit het blik



Ondergieten



Leveren van verschillende hijsmaterialen.

Wij kunnen verschillende hijsmaterialen met standaard en afwijkende maten leveren zoals:

- Handketting takels



- Ratel takels



- Loopkatten



- Balk klemmen



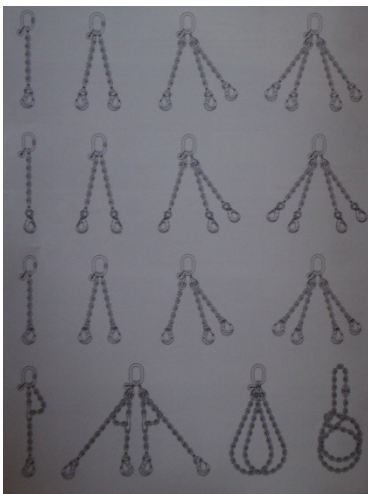
- Laadbinders (zonder en met beveiliging)



- Handlieren



- Kettinglengen, ketting tweesprong, driesprong en viersprongen



Verschillende werkzaamheden.

Onder deze werkzaamheden verstaan wij allerlei klussen, zoals:

- het op locatie boren/ruimen van gaten.



Bout uitboren van een windmolen



Werkzaamheden uitgevoerd in een windmolen

- spiegel polijsten.



Klepafsluiter voor behandeling



Klepafsluiter na behandeling

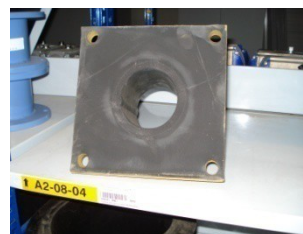
- het verwijderen van afgebroken studs, opzuiveren van draadgaten
- het torquen of vijzelen van bouten en/of draadeinden
- opnieuw berubberen van verloopflenzen



Verloopflens voor behandeling
behandeling



Beschadigingen verloopflens



Verloopflens na

Voor vragen of meer informatie over onze werkzaamheden kunt u uiteraard bellen of mailen.

Doddema Locking

E-mail: doddema@planet.nl

www.doddemalocking.nl

Kantoor:
De Liesewey 33
3343 PD H.I.Ambacht
Tel:0031 (0)78 68 13 557



Werkplaats:
De Plaats 11
3342 GL H.I. Ambacht
Fax:0031 (0)78 68 13 799